



07. LOGISTIC MANAGEMENT

M3U1P7

The background is a dark blue gradient. In the corners, there are white line-art graphics resembling circuit boards or neural networks, with lines connecting to small circles.

WHAT IS LOGISTIC MANAGEMENT?

WHAT IS LOGISTIC MANAGEMENT?



LOGISTIC MANAGEMENT

- Most people think that logistic management is about transporting goods
- But it is more than that, it is following the product from the beginning of the production until the delivery to the customer

LOGISTIC MANAGEMENT

- Logistics management is the part of the supply chain process that plans, implements, and controls the efficient, effective flow and storage of goods, services, and related information from the point of origin to the point of consumption to meet customer requirements

LOGISTIC MANAGEMENT

- Logistic resources, such as tanks, pipelines, and ships, have the main objective of making products, equipment, and raw material flow easier throughout processes to maximize profits





Raw material



Manufacturing plant



Warehouse



Wholesaler



Retailer



Customer



แหล่งวัตถุดิบ



โรงงานผลิตสินค้า



คลังสินค้า



ผู้ค้าส่ง



ผู้ค้าปลีก



ผู้บริโภค

THE BENEFITS OF LOGISTIC MANAGEMENT

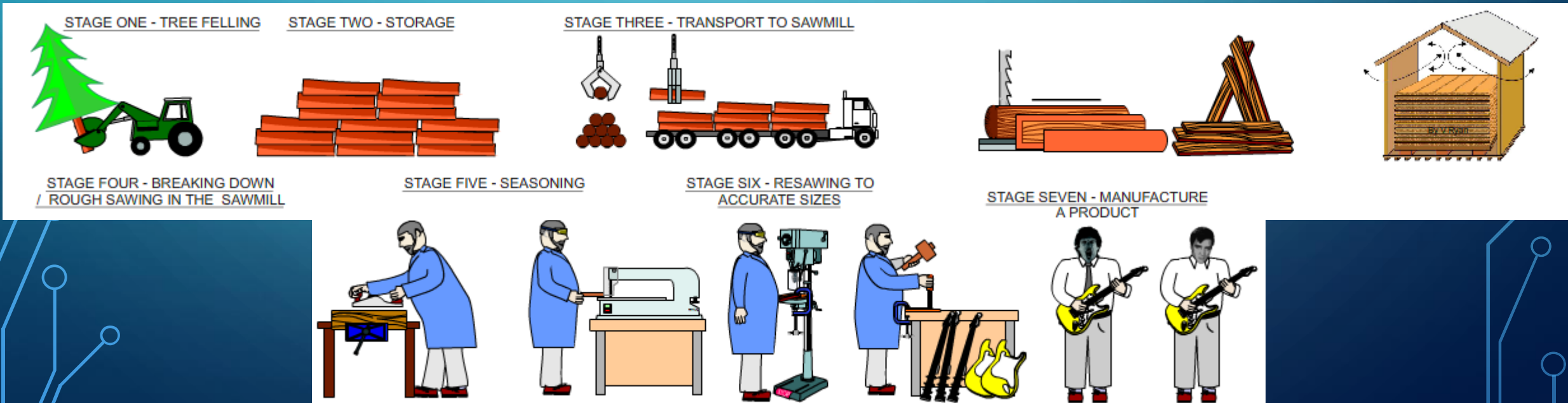


THE BENEFITS OF LOGISTIC MANAGEMENT

- Efficient production process
- Competitive advantage
- Reduce costs to increase profits

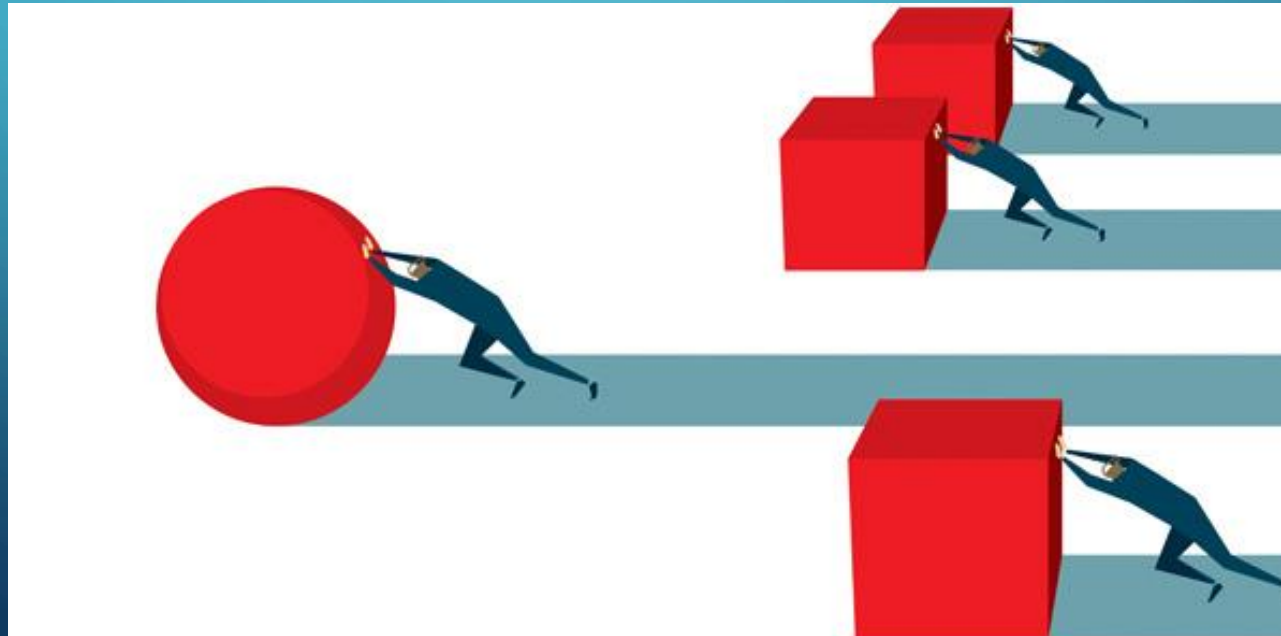
EFFICIENT PRODUCTION PROCESS

- Designing the import of raw materials
- Bringing in the raw materials and converting them into products for the maximum benefit



COMPETITIVE ADVANTAGE

- Optimize customer service and handle problems
- Deliver goods quickly and accurately
- Reduce errors in every process



REDUCE COSTS TO INCREASE PROFITS

- Develop convenient and fast methods for material handling to shorten production time
- Develop a system for transporting raw materials and products to be fast, safe and economical



LOGISTIC MANAGEMENT ACTIVITIES



LOGISTIC MANAGEMENT ACTIVITIES

- We can divide them into 5 groups:
 1. Production management
 2. Marketing and customer service
 3. Supply of raw materials and equipment
 4. Inventory management
 5. Distribution

1. PRODUCTION MANAGEMENT

- Prediction of demand
- Obtaining spare parts and other materials
- Design an packaging

1. PRODUCTION MANAGEMENT

- Planning to have enough raw materials for production
- Store the product correctly and make it easy to move
- Prepare spare parts and equipment in case the product needs to be repaired
- Package design has to be suitable for transport and stimulate the desire to buy it

2. MARKETING AND CUSTOMER SERVICE

- Customer service
- Returning of the products
- Marketing our products

2. MARKETING AND CUSTOMER SERVICE

- Creating maximum satisfaction for customers
- Delivery of goods in time
- When customer receives a broken product the seller should be responsible for the return and replacement of the product

3. SUPPLY OF RAW MATERIALS AND EQUIPMENT

- Process of ordering materials
- Obtaining materials

3. SUPPLY OF RAW MATERIALS AND EQUIPMENT

- Communication with existing inventory partners and obtaining other raw materials
- In order to obtain goods and raw materials all details must be communicated between all partners to reduce errors

4. INVENTORY MANAGEMENT

- Inventory management
- Warehouse management and storage

4. INVENTORY MANAGEMENT

- Supervising and controlling the amount of inventory to have an appropriate amount
- Manage the space in warehouse
- Maintain the equipment to be effective for use

5. DISTRIBUTION

- Transportation management
- Cargo handling management
- Factory location selection

5. DISTRIBUTION

- When choosing the factory location we must take into account the transportation of goods and services to consumers
- Transportation of raw materials and goods has to be efficient in order for the product to be in perfect condition

EXAMPLE 1:

ในการขายอาหารนั้น นนทต้องการที่จะบริการลูกค้าให้เกิดความพอใจสูงสุด ซึ่งนนทต้องทำการศึกษาข้อมูลลูกค้าที่ใช้บริการหรือไม่ใช้บริการ โดยหาสาเหตุว่าต้องทำอะไรให้ลูกค้าอยากใช้บริการอย่างต่อเนื่องและเกิดความพึงพอใจสูงสุด และก่อนที่จะวางแผนเปิดร้านขายอาหาร นนทต้องเลือกสถานที่ตั้งของร้าน โดยคำนึงถึงความสะดวกในการเดินทางของทั้งลูกค้าและนนท ค่าใช้จ่ายในการดำเนินการ จำนวนและประเภทของร้านอาหารที่เปิดในบริเวณนั้น เมื่อเลือกที่ตั้งของร้านได้แล้ว นนทวางแผนในการจัดหาวัตถุดิบ เพื่อให้ได้วัตถุดิบที่มีคุณภาพ มีการประเมินคุณภาพของวัตถุดิบ ต้นทุน และระยะเวลาในการจัดส่งวัตถุดิบ ว่าวัตถุดิบที่ได้มาตรงตามความต้องการหรือไม่ เมื่อได้แหล่งวัตถุดิบแล้ว นนททำการคาดการณ์ความต้องการของลูกค้าเพื่อลดปัญหาสินค้าเน่าเสีย

ในการสั่งวัตถุดิบเข้ามาในร้าน นนทจะแบ่งกลุ่มวัตถุดิบในการสั่งซื้อ โดยถ้าเป็นสินค้าที่เน่าเสียง่าย เช่น เนื้อสัตว์ ผัก จะสั่งในปริมาณที่ใช้หมดใน 1 วัน แต่ถ้าเป็นสินค้าไม่เน่าเสีย เช่น น้ำตาล น้ำปลา น้ำมัน นนทสามารถสั่งในปริมาณมากได้เพื่อลดต้นทุน เมื่อได้วัตถุดิบมาแล้ว นนทวางแผนในการเก็บวัตถุดิบ เพื่อให้เก็บวัตถุดิบได้นานและไม่เกิดความเสียหาย ประกอบกับการจัดการพื้นที่ทำอาหารจะต้องมีพื้นที่ที่เหมาะสมและเป็นระบบเพื่อลดขั้นตอนการทำงาน นนทมีการสำรองอุปกรณ์ภายในร้าน เมื่อเกิดการชำรุดจะต้องมีทดแทน นอกจากนี้เครื่องปรุงต่าง ๆ ต้องจัดเตรียมสำรองไว้ตลอดเวลา เมื่อลูกค้าต้องการก็สามารถจัดเตรียมให้ได้ทันที

EXAMPLE 1:

นันทหาช่องทางอื่น ๆ ในการขายอาหารนอกจากการขายหน้าร้าน เช่น การสั่งอาหารทางออนไลน์ผ่านแอปพลิเคชัน ซึ่งต้องอำนวยความสะดวกในการสั่งอาหาร มีรูปแบบและการใช้งานที่ง่ายต่อลูกค้า และนันทต้องคำนึงถึงบรรจุภัณฑ์ที่เหมาะสมในการใส่อาหารเพื่อให้การขนส่งสะดวกและปลอดภัย เช่น ถุงพลาสติก กล่องโฟมบรรจุอาหาร กล่องบรรจุอาหารที่เป็นกระดาษ ห่อใบตอง หรือออกแบบบรรจุภัณฑ์ที่เหมาะสมกับอาหารของร้านได้ นอกจากนี้บรรจุภัณฑ์ต้องแสดงเอกลักษณ์ของร้านเพื่อเป็นการโฆษณาร้าน ในการขนส่งอาหารนั้น นันทต้องจัดเส้นทางในการส่งเพื่อลดเวลา ระยะทาง จำนวนครั้งในการขนส่ง เช่น ลูกค้าที่อยู่ในบริเวณที่ใกล้เคียงกัน สามารถจัดส่งได้ในครั้งเดียว เพื่อให้ต้นทุนในการจัดการขนส่งสินค้า ลดลง อย่างไรก็ตามนันทยังคงต้องคำนึงถึงความพึงพอใจของลูกค้า เป็นหัวใจสำคัญ เมื่อพบปัญหา การปฏิเสธสินค้าจากลูกค้า หรือลูกค้าต้องการส่งคืนสินค้าเนื่องจากไม่ได้อาหารตามที่ลูกค้าสั่ง นันทต้องวางแผนในการแก้ไขปัญหา เช่น การขอโทษ การให้ส่วนลดในครั้งถัดไป นอกจากนี้ นันทต้องวางแผนในการกำจัดของเสียจากการทำอาหาร เช่น การทำปุ๋ยหมักเพื่อเกิดประโยชน์สูงสุด ซึ่งในกระบวนการทั้งหมดนั้น นันทจะต้องมีการติดต่อสื่อสารกับผู้อื่นมากมาย ดังนั้นนันทจะต้องมีการสื่อสารที่มีประสิทธิภาพ เพื่อให้การทำงานประสบความสำเร็จ





ANY QUESTIONS?



THE END